

奥州 から世界へ

大谷翔平

ホームタウンMAP OHTANI SHOHEI

世界で輝く大谷翔平選手の原点、岩手県奥州市。
彼の成長の軌跡や応援スポットを巡りながら
そのスピリットを感じる旅に出かけましょう。



少年時代の練習場



A 胆沢川河川敷運動広場 (佐野グラウンド)

大谷翔平選手が小学校時代に所属していた少年硬式野球チーム「水沢リトルリーグ」の練習場所となっています。
※野球場内への立ち入り、無許可での写真撮影は禁止です。

☎ 0197-23-3361 (佐倉河地区センター)
🕒 8:30~17:15 📅 土日祝、年末年始

サイン入りグッズも展示



B 南岩手交流プラザ (水沢江刺駅内)

奥州市の観光や情報発信施設。サイン入りグッズや報道パネル等が展示されている大谷翔平選手コーナーがあります。

☎ 0197-23-7176 🕒 9:00~17:00
📍 そば処水沢江刺店(10:00~15:00、火水定休)

C 後日 公開予定! お楽しみに!

大谷選手と握手体験



D 奥州市伝統産業会館

南部鉄器の歴史や製造工程を展示している施設。本人から3Dスキャナーで型を取り南部鉄器の技術で作られた「大谷翔平選手握手像」があります。

☎ 0197-23-3333 🕒 9:00~17:00
📅 年末年始 📍 一般200円(団体割引あり) 高校生以下無料

ここでも握手像を発見!



E 奥州市役所

1階市民ホールには、「大谷翔平選手握手像」やパネル等が展示されている応援コーナーがあります。

☎ 0197-24-2111 🕒 8:30~17:15
📅 土日祝、年末年始

挑戦と成長の歴史が
息づくこの場所で、
伝説の裏側を体感しよう。



便利な使い方
QRコードから
掲載スポットへ
ナビゲーション!

お手持ちのスマホやタブレットで観光地のQRコードを読み込むと、Googleマップや公式サイトなど、複数のリンクが表示されます。必要な情報に合わせて、お好きなリンクをお選びください。

タクシーはこちら
北都交通 ☎ 0197-24-3111
水沢タクシー ☎ 0197-25-8181
前沢タクシー ☎ 0197-56-3121
衣川タクシー ☎ 0197-52-3011
奥州いざわタクシー ☎ 0197-46-4411



観光情報はこちらから
おうしゅう旅浪漫 奥州市公式観光Webサイト
奥州市観光物産協会 公式Webサイト等

お問合せ先 (一社)奥州市観光物産協会 奥州市水沢西町1-1(みずさわ観光物産センター内) TEL 0197-22-7800

歴史が動いた入団会見



F ホテルプラザイン水沢

大谷翔平選手が日本ハムファイターズの入団会見を行った場所。ロビーには大谷翔平選手の展示コーナーがあります。
※深夜帯のご来館はお控えください。

☎ 0197-25-8811 🕒 24時間
📍 和食処きくすい(11:30~15:00、17:00~21:00、水曜定休)

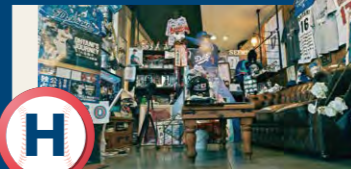
夏に見頃を迎えます



G アテルイの里の「跡呂井田んぼアート」

2024年は「野球しようぜ!」をテーマに、大谷翔平選手をイメージした田んぼアートを制作。会場脇の物見やぐらから眺めることができ、見頃は7月上旬~8月上旬頃。
※絵柄は毎年変わります。(詳細は公式サイトへ)

美容室には圧巻のコレクション



H シームス ヘアアンドスパ Seems hair&spa

私設ファンクラブ代表の店主が営む美容室。店内には、大谷翔平選手の貴重なグッズが数多く展示されています。
※来店見学は完全予約制。ご予約はお電話にて。

☎ 0197-47-3595 🕒 9:00~17:00
📅 月火

少年時代のユニフォーム展示



I オイカワスポーツ駅前店

地元の学校・団体等のユニフォーム製作やスポーツ用品販売を行うスポーツショップ。大谷翔平選手の水沢リトルリーグ時代のユニフォーム等が展示されています。

☎ 0197-25-8823 🕒 10:00~19:00
📅 火曜

幼少期を過ごした幼稚園



J 学校法人常盤学園 認定こども園 常盤幼稚園

大谷翔平選手が通った幼稚園。(現在は認定こども園。)
※無断での敷地内立ち入りはご遠慮ください。

☎ 0197-24-3810 🕒 7:30~18:30
📅 日祝、年末年始

思い出のつまった小学校



K 奥州市立姉体小学校

大谷翔平選手の母校。
※無断での敷地内立ち入りはご遠慮ください。

☎ 0197-26-2033 🕒 9:00~16:00
📅 土日祝、年末年始

手作りグッズを配布中



L 奥州市立水沢南中学校

大谷翔平選手の母校。
※来校記念品で家庭部手作りのキーホルダーを配布しています。
※ご来校時は事務室にお声がけください。

☎ 0197-24-7406 🕒 8:30~17:15
📅 土日祝、年末年始

顔出しパネルでパシャリ



M 道の駅みずさわ

北上川の雄大な流れが眺望できる道の駅。敷地内に地元で作製した応援顔出しパネルが設置されています。交流館「フロール」には、休憩施設や情報コーナー、産直等があります。

☎ 0197-26-3739 🕒 9:00~18:00
📅 元旦 📍 レストランフロール(11:00~15:00、元旦休み)

行きつけだったバッティングセンター



N 前沢バッティングセンター

大谷翔平選手が小中学校時、リトルリーグのメンバーと通ったバッティングセンター。

☎ 0197-56-7333 🕒 10:00~20:00
📅 金土祝前日21:00まで 📅 木曜

大谷翔平選手ふるさと応援団 応援グッズ配布場所

- みずさわ観光物産センター**
各地の観光案内、伝統工芸品「南部鉄器」などの各種物産品やお土産などが購入できます。
☎ 0197-22-7800 🕒 9:00~17:00 📅 1月1日、1月2日
📍 御食事処かぐや(11:00~15:00、水曜定休)
- 奥州市役所 江刺総合支所**
☎ 0197-35-2111 🕒 8:30~17:15
📅 土日祝、年末年始
- 奥州市観光物産協会 江刺支部 (えさし夢プラザ)**
☎ 0197-31-1611 🕒 10:00~17:00 📅 火曜
- 奥州市観光物産協会 前沢支部 (前沢商工会)**
☎ 0197-35-7791 🕒 9:00~17:00 (11月~2月9:30~16:00) 📅 元旦
- 奥州市観光物産協会 前沢支部 (胆沢まるごと案内所)**
☎ 0197-56-2105 🕒 8:30~17:15
📅 土日祝、年末年始
- 奥州市観光物産協会 胆沢支部 (胆沢まるごと案内所)**
☎ 0197-46-0360 🕒 9:00~16:30
📅 水曜、冬季(12月29日~2月末日)
- 奥州市観光物産協会 衣川支部 (衣川歴史ふれあい館)**
☎ 0197-52-3750 🕒 9:00~16:30
📅 月曜、年末年始